

Wood at its best



DEUTSCHLAND

DE EN

A modern living room with light wood flooring. The room features three grey armchairs arranged around a small round coffee table, a light-colored sofa with a red blanket, and a large wooden coffee table on a grey rug. A large window provides a view of a scenic landscape with houses and trees. A black pendant lamp hangs over a stack of logs. A potted plant is visible in the foreground.

SUPERIOR

— FLOORING —



www.blauer-engel.de/uz176



Made in 
Germany

Titelbild: D90152 Finlay Eiche Beige Cover: D90152 Finlay Oak Beige | ADVANCED PLUS

EIGENSCHAFTEN CHARACTERISTICS

DIN EN 15468

Alle Böden von SUPERIOR zeichnen sich durch folgende Eigenschaften aus:

Outstanding features of all SUPERIOR products:



Schwer entflammbar.
Low flammability.



Lichtunempfindlich.
Not light-sensitive.



Gehkomfortabel.
Comfortable to walk on.



Pflegeleicht und widerstandsfähig.
Easy-care and durable.



Fleckenunempfindlich.
Stain-resistant.



Abriebbeständig.
Resistant to wear.



Aus natürlichen, nachwachsenden
Rohstoffen gefertigt.
Made from natural, renewable
materials.



Strapazierfähig und druckfest.
Hard-wearing and pressure
resistant.



Für die Verlegung auf
Fußbodenheizung geeignet.
Suited for use over under-
floor heating.

Böden mit diesen Symbolen zeichnen sich durch folgende Eigenschaften aus:

Diese Paneele werden mit einer 45° abgeschrägten umlaufenden Kante ausgestattet. Beim Zusammenfügen entsteht eine V-Nut, welche einen natürlichen Massivholz-Dielencharakter vermittelt.



Floors with these symbols have the following properties:

These panels have a 45° bevelled edge all the way round. Putting them together creates a V-shaped groove, which replicates the character of natural wooden floorboards.

Diese Böden sind mit dem CLIC-System ausgestattet. Einfaches Verlegen ohne Hammer, Schlagklotz und Zugeisen. Sicher, stabil, sofort begebar.



These floorboards use the CLIC system. Simple to lay with no need for a hammer, tapping block and crowbar. Safe and stable, you can walk on them right away.

Schnelle Verlegung durch einfache Verriegelungsmechanik längs und quer.



Fast installment thanks to an easy-to-use angle-angle locking system for the long and short sides of the boards.

Die Beständigkeit gegen Abrieb eines Laminatbodens wird als Abriebklasse, z. B. AC 4, angegeben.

Die Zahl der Beanspruchungsklasse gibt an, für welchen Grad der Nutzung das Laminat geeignet ist. 32 steht für eine mittlere gewerbliche Nutzung, 31 für eine mäßig gewerbliche Nutzung.

AC 3 / 23
AC 3 / 31
AC 4 / 32

A laminate floor's resistance to wear is given as an abrasion class, e.g. AC 4.

The wear class figure indicates the level of use for which the laminate is suitable. 32 represents average commercial use and 31 is for moderate commercial use.

ÜBERSICHT OVERVIEW



BASIC

Maße: 1.376 × 193 mm

Dekore: 8

Paneele/Karton: 11 = 2,921 m²

Kartons/Palette: 56 = 163,576 m²

Dimensions: 1,376 × 193 mm

Decors: 8

Panels/box: 11 = 2.921 m²

Boxes/pallet: 56 = 163.576 m²

AC 3 / 23



6mm



STANDARD

Maße: 1.376 × 193 mm

Dekore: 12

Paneele/Karton: 9 = 2,390 m²

Kartons/Palette: 56 = 133,840 m²

Dimensions: 1,376 × 193 mm

Decors: 12

Panels/box: 9 = 2.390 m²

Boxes/pallet: 56 = 133.840 m²

AC 3 / 31



7mm



STANDARD PLUS

Maße: 1.380 × 193 mm

Dekore: 6

Paneele/Karton: 9 = 2,397 m²

Kartons/Palette: 56 = 134,235 m²

Dimensions: 1,380 × 193 mm

Decors: 6

Panels/box: 9 = 2.397 m²

Boxes/pallet: 56 = 134.235 m²

AC 3 / 31



7mm



CATWALK

Maße: 1.376 × 193 mm
Dekore: 5
Paneele/Karton: 8 = 2,124 m²
Kartons/Palette: 56 = 118,974 m²

Dimensions: 1,376 × 193 mm
Decors: 5
Panels/box: 8 = 2.124 m²
Boxes/pallet: 56 = 118.974 m²

AC 4 / 32



8mm



ADVANCED

Maße: 1.380 × 193 mm
Dekore: 13
Paneele/Karton: 8 = 2,131 m²
Kartons/Palette: 56 = 119,320 m²

Dimensions: 1,380 × 193 mm
Decors: 13
Panels/box: 8 = 2.131 m²
Boxes/pallet: 56 = 119.320 m²

AC 4 / 32



8mm



ADVANCED PLUS

Maße: 1.380 × 244 mm
Dekore: 9
Paneele/Karton: 8 = 2,694 m²
Kartons/Palette: 42 = 113,138 m²

Dimensions: 1,380 × 244 mm
Decors: 9
Panels/box: 8 = 2.694 m²
Boxes/pallet: 42 = 113.138 m²

AC 4 / 32



8mm

DEKORE DECORS

BASIC



STANDARD



STANDARD PLUS



CATWALK



ADVANCED



ADVANCED PLUS



BASIC



AC 3 / 23



D 4950

Herbst Eiche Hell
Autumn Oak Light

Maße: 1.376 × 193 mm

Paneele/Karton: 11 = 2,921 m²

Kartons/Palette: 56 = 163,576 m²

Strukturtyp: PR

Dimensions: 1,376 × 193 mm

Panels/box: 11 = 2,921 m²

Boxes/pallet: 56 = 163,576 m²

Structure type: PR

6mm



D 742

Sutter Eiche
Sutter Oak

PR · LHD
PR · 1-Strip



D 1424

Buche Nobelle
Beech Nobelle

PR · 3-Stab
PR · 3-Strip



D 1440

Ticino Walnuss
Ticino Walnut

PR · 3-Stab
PR · 3-Strip



D 3125

Trend Eiche Natur
Trend Oak Nature

PR · LHD
PR · 1-Strip



D 3126

Trend Eiche Grau
Trend Oak Grey

PR · LHD
PR · 1-Strip



D 3201

Trend Eiche Weiß
Trend Oak White

PR · LHD
PR · 1-Strip



D 3904

Sommer Eiche Hellgrau
Summer Oak Light Grey

PR · LHD
PR · 1-Strip



D 4950

Herbst Eiche Hell
Autumn Oak Light

PR · 3-Stab
PR · 3-Strip

STANDARD



AC 3 / 31



D 3530 Millenium Eiche
Millenium Oak

Maße: 1.376 × 193 mm

Paneele/Karton: 9 = 2,390 m²

Kartons/Palette: 56 = 133,840 m²

Strukturtyp: PR

Dimensions: 1,376 × 193 mm

Panels/box: 9 = 2,390 m²

Boxes/pallet: 56 = 133,840 m²

Structure type: PR

7mm



D 1424 Buche Nobelle PR · 3-Stab
Beech Nobelle PR · 3-Strip



D 2951 Eiche Weiß PR · LHD
Oak White PR · 1-Strip



D 3530 Millenium Eiche PR · LHD
Millenium Oak PR · 1-Strip



D 4952 Herbst Eiche Grau PR · 3-Stab
Autumn Oak Grey PR · 3-Strip



D 5260 Winter Eiche Hell PR · 2-Stab
Winter Oak Light PR · 2-Strip



D 5262 Winter Eiche Grau PR · 2-Stab
Winter Oak Grey PR · 2-Strip



D 1440 Ticino Walnuss PR · 3-Stab
Ticino Walnut PR · 3-Strip



D 3126 Trend Eiche Grau PR · LHD
Trend Oak Grey PR · 1-Strip



D 4951 Herbst Eiche Natur PR · 3-Stab
Autumn Oak Nature PR · 3-Strip



D 4953 Herbst Eiche PR · 3-Stab
Autumn Oak PR · 3-Strip



D 5261 Winter Eiche Natur PR · 2-Stab
Winter Oak Nature PR · 2-Strip

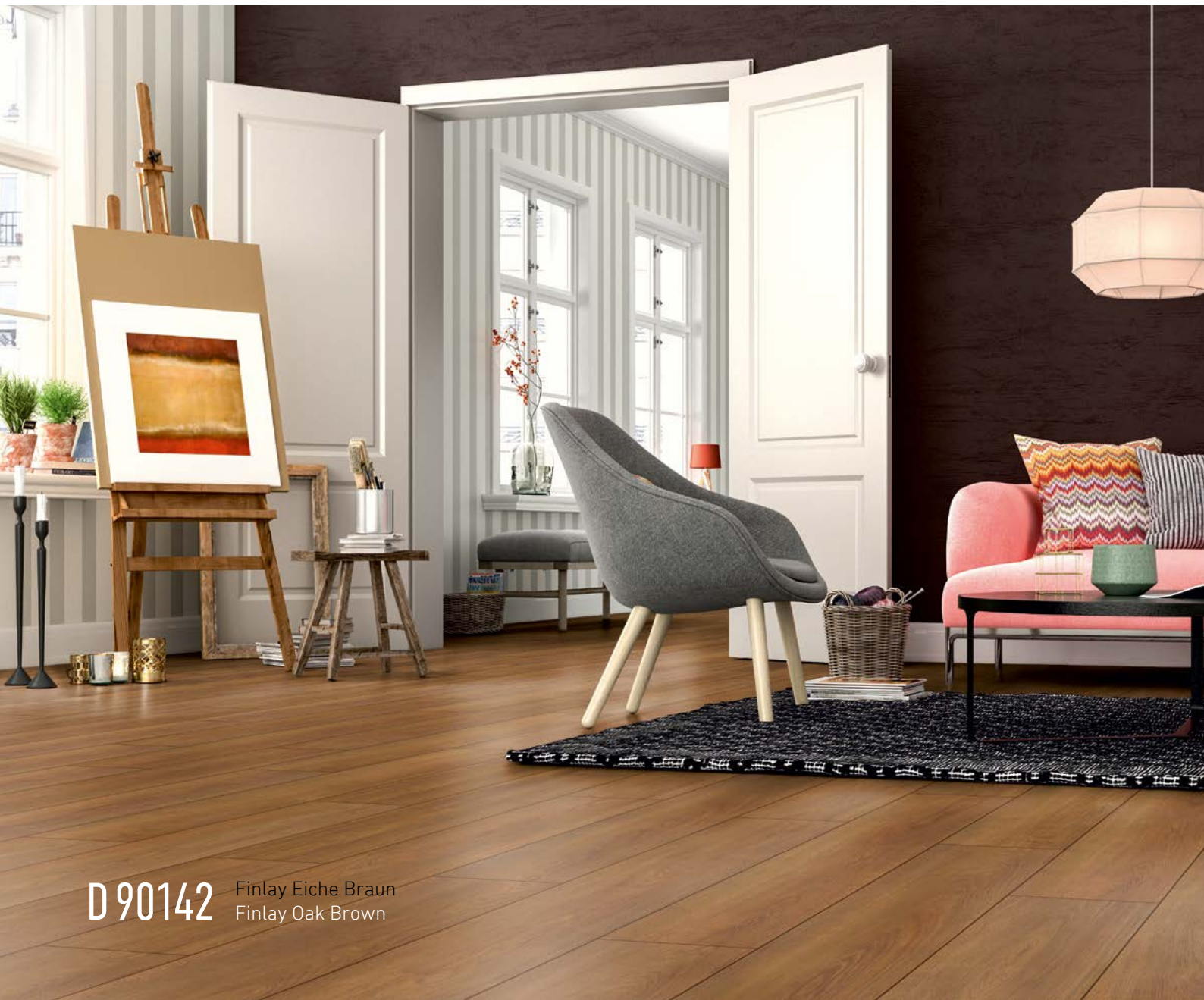


D 5263 Winter Eiche PR · 2-Stab
Winter Oak PR · 2-Strip

STANDARD PLUS



AC 3 / 31



D 90142 Finlay Eiche Braun
Finlay Oak Brown

Maße: 1.380 × 193 mm

Paneele/Karton: 9 = 2,397 m²

Kartons/Palette: 56 = 134,235 m²

Strukturtyp: PR, WG

Dimensions: 1,380 × 193 mm

Panels/box: 9 = 2,397 m²

Boxes/pallet: 56 = 134,235 m²

Structure type: PR, WG

7mm



D 3125

Trend Eiche Natur
Trend Oak Nature

PR · LHD
PR · 1-Strip



D 3126

Trend Eiche Grau
Trend Oak Grey

PR · LHD
PR · 1-Strip



D 3902

Sommer Eiche Beige
Summer Oak Beige

PR · LHD
PR · 1-Strip



D 3903

Sommer Eiche Natur
Summer Oak Nature

PR · LHD
PR · 1-Strip



D 4175

Century Eiche Grau
Century Oak Grey

PR · LHD
PR · 1-Strip



D 4176

Century Eiche Beige
Century Oak Beige

PR · LHD
PR · 1-Strip



NEW

D 90112

Finlay Eiche
Finlay Oak

WG · LHD
WG · 1-Strip



NEW

D 90122

Finlay Eiche Natur
Finlay Oak Nature

WG · LHD
WG · 1-Strip



NEW

D 90142

Finlay Eiche Braun
Finlay Oak Brown

WG · LHD
WG · 1-Strip

CATWALK



AC 4 / 32



D 3128 Trend Eiche Braun
Trend Oak Brown

Maße: 1.376 × 193 mm

Paneele/Karton: 8 = 2,124 m²

Kartons/Palette: 56 = 118,974 m²

Strukturtyp: WG

Dimensions: 1,376 × 193 mm

Panels/box: 8 = 2.124 m²

Boxes/pallet: 56 = 118.974 m²

Structure type: WG

8mm



D 3125

Trend Eiche Natur
Trend Oak Nature

WG · LHD
WG · 1-Strip



D 3126

Trend Eiche Grau
Trend Oak Grey

WG · LHD
WG · 1-Strip



D 3128

Trend Eiche Braun
Trend Oak Brown

WG · LHD
WG · 1-Strip



D 4176

Century Eiche Beige
Century Oak Beige

WG · LHD
WG · 1-Strip



D 5261

Winter Eiche Natur
Winter Oak Nature

WG · 2-Stab
WG · 2-Strip

ADVANCED



AC4 / 32



D 4175

Century Eiche Grau
Century Oak Grey

Maße: 1.380 × 193 mm

Paneele/Karton: 8 = 2,131 m²

Kartons/Palette: 56 = 119,320 m²

Strukturtyp: WG

Dimensions: 1,380 × 193 mm

Panels/box: 8 = 2,131 m²

Boxes/pallet: 56 = 119,320 m²

Structure type: WG

8mm



D 3125 Trend Eiche Natur WG · LHD
Trend Oak Nature WG · 1-Strip



D 3126 Trend Eiche Grau WG · LHD
Trend Oak Grey WG · 1-Strip



D 3128 Trend Eiche Braun WG · LHD
Trend Oak Brown WG · 1-Strip



D 3201 Trend Eiche Weiß WG · LHD
Trend Oak White WG · 1-Strip



D 3531 Millenium Eiche Braun WG · LHD
Millenium Oak Brown WG · 1-Strip



D 3901 Sommer Eiche WG · LHD
Summer Oak WG · 1-Strip



D 3902 Sommer Eiche Beige WG · LHD
Summer Oak Beige WG · 1-Strip



D 4175 Century Eiche Grau WG · LHD
Century Oak Grey WG · 1-Strip



D 4616 Welsh Eiche WG · LHD
Welsh Oak WG · 1-Strip



D 4617 Welsh Eiche Natur WG · LHD
Welsh Oak Nature WG · 1-Strip



D 4956 Grand Eiche Grau WG · LHD
Grand Oak Grey WG · 1-Strip



D 4957 Grand Eiche Braun WG · LHD
Grand Oak Brown WG · 1-Strip



D 6401 Grand Eiche Titan WG · LHD
Grand Oak Titanium WG · 1-Strip

ADVANCED PLUS



AC 4 / 32



D 90152 Finlay Eiche Beige
Finlay Oak Beige

Maße: 1.380 × 244 mm
Paneele/Karton: 8 = 2,694 m²
Kartons/Palette: 42 = 113,138 m²
Strukturtyp: WG, AF

Dimensions: 1,380 × 244 mm
Panels/box: 8 = 2.694 m²
Boxes/pallet: 42 = 113.138 m²
Structure type: WG, AF

8mm



D 3901 Sommer Eiche WG · LHD
Summer Oak WG · 1-Strip



D 3902 Sommer Eiche Beige WG · LHD
Summer Oak Beige WG · 1-Strip



D 3903 Sommer Eiche Natur WG · LHD
Summer Oak Nature WG · 1-Strip



D 3904 Sommer Eiche Hellgrau WG · LHD
Summer Oak Light Grey WG · 1-Strip



D 4618 Welsh Eiche Braun WG · LHD
Welsh Oak Brown WG · 1-Strip



D 4619 Welsh Eiche Grau WG · LHD
Welsh Oak Grey WG · 1-Strip



D 4954 Grand Eiche WG · LHD
Grand Oak WG · 1-Strip



D 4955 Grand Eiche Natur WG · LHD
Grand Oak Nature WG · 1-Strip



D 6400 Grand Eiche Hell WG · LHD
Grand Oak Light WG · 1-Strip



D 90132 Finlay Eiche Grau AF · LHD
Finlay Oak Grey AF · 1-Strip

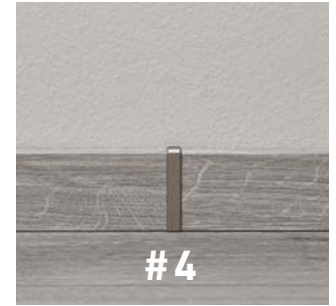
NEW



D 90152 Finlay Eiche Beige AF · LHD
Finlay Oak Beige AF · 1-Strip

NEW

ZUBEHÖR ACCESSORIES



SOCKELLEISTE KTEX 1

MDF, für Befestigungssystem
Maße: 19 × 58 × 2.400 mm
VPE: 10 Stück
Palette: 56 VPE

SKIRTING BOARD KTEX 1

MDF, for attachment system
Size: 19 × 58 × 2,400 mm
Packet: 10 pieces
Pallet: 56 packets

ZUBEHÖR FÜR SOCKELLEISTE KTEX 1

#1 Außenecke (2 Stück/VPE)
#2 Innenecke (2 Stück/VPE)
#3 Endkappen (1 × links, 1 × rechts/VPE)
#4 Verbindungsstück (2 Stück/VPE)

ACCESSORIES FOR SKIRTING BOARD KTEX 1

#1 External corner piece (2 pieces/packet)
#2 Internal corner piece (2 pieces/packet)
#3 End cap (1 × left, 1 × right/packet)
#4 Connector (2 pieces/packet)



SOCKELLEISTE KTEX 4

MDF, für Befestigungssystem
Maße: 22 × 40 × 2.400 mm
VPE: 10 Stück
Palette: 72 VPE

SKIRTING BOARD KTEX 4

MDF, for attachment system
Size: 22 × 40 × 2,400 mm
Packet: 10 pieces
Pallet: 72 packets

ZUBEHÖR FÜR SOCKELLEISTE KTEX 4

#1 Außenecke (2 Stück/VPE)
#2 Innenecke (2 Stück/VPE)
#3 Endkappen (1 × links, 1 × rechts/VPE)
#4 Verbindungsstück (2 Stück/VPE)

ACCESSORIES FOR SKIRTING BOARD KTEX 4

#1 External corner piece (2 pieces/packet)
#2 Internal corner piece (2 pieces/packet)
#3 End cap (1 × left, 1 × right/packet)
#4 Connector (2 pieces/packet)

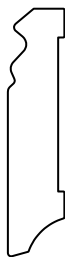




KTEX P

SOCKELLEISTE KTEX P
 MDF, weiß, profiliert, lackierbar
Maße: 18 × 80 × 2.400 mm
VPE: 8 Stück
Palette: 35 VPE

SKIRTING BOARD KTEX P
 MDF, white, profiled, paintable
Size: 18 × 80 × 2,400 mm
Packet: 8 pieces
Pallet: 35 packets



KTEX F

SOCKELLEISTE KTEX F
 MDF, weiß, gefast, lackierbar
Maße: 18 × 80 × 2.400 mm
VPE: 8 Stück
Palette: 35 VPE

SKIRTING BOARD KTEX F
 MDF, white, chamfered, paintable
Size: 18 × 80 × 2,400 mm
Packet: 8 pieces
Pallet: 35 packets

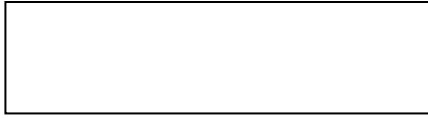


ECKSTÜCK CORNER PIECE

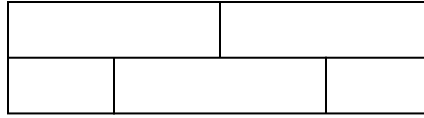
**ECKSTÜCK FÜR SOCKELLEISTE
 KTEX F UND KTEX P**
Maße: 22 × 22 × 82 mm
VPE: 2 Stück

**CORNER PIECE FOR SKIRTING BOARDS
 KTEX F AND KTEX P**
Size: 22 × 22 × 82 mm
Packet: 2 pieces

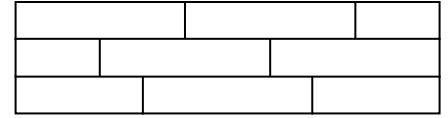
OBERFLÄCHEN SURFACES



Landhausdiele (LHD)
1-Strip

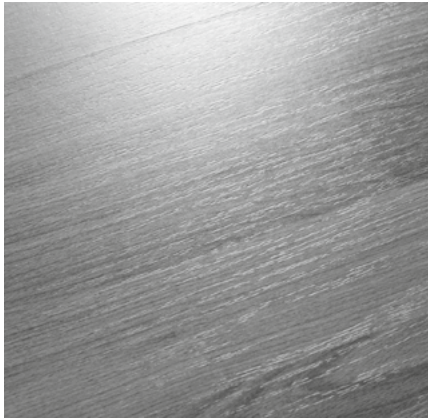


2-Stab
2-Strip



3-Stab
3-Strip

STRUKTUREN STRUCTURES



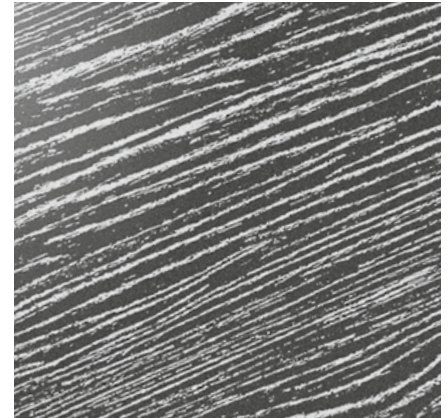
PR
Holzporen
Typische Holzstruktur

Wood Pore
typical wood structure



WG
Wood Grain
Rustikale Prägung

Wood Grain
rustic embossing



AF
Authentic Floor
natürlich-lebendige Holzstruktur

Authentic Floor
natural and vivid wood texture

UNTERLAGEN UNDERLAYMENT



BASIC

auf Schaum-Basis

Maße: 25.000 × 1.000 × 2 mm

Paket: 4 Rollen = 100 m²

Palette: 40 Rollen

Foam-based

Size: 25,000 × 1,000 × 2 mm

Packet: 4 rolls = 100 m²

Pallet: 40 rolls



BASIC PLUS

auf Schaum-Basis
mit PE-Flachfolie kaschiert

Maße: 25.000 × 1.000 × 2 mm

Paket: 4 Rollen = 100 m²

Palette: 40 Rollen

Foam-based
with flat laminated PE foil

Size: 25,000 × 1,000 × 2 mm

Packet: 4 rolls = 100 m²

Pallet: 40 rolls



PREMIUM SOUND

auf PU-Basis
mit Folienkaschierung

Maße: 8.500 × 1.000 × 1,8 mm

Paket: 1 Rolle = 8,5 m²

Palette: 40 Rollen

PU-based
with foil lamination

Size: 8,500 × 1,000 × 1.8 mm

Packet: 1 roll = 8.5 m²

Pallet: 40 rolls



SUPERIOR SOUND

auf PU-Basis
mit Folienkaschierung

Maße: 5.500 × 1.000 × **2,8** mm

Paket: 1 Rolle = 5,5 m²

Palette: 40 Rollen

PU-based
with foil lamination

Size: 5,500 × 1,000 × **2.8** mm

Packet: 1 roll = 5.5 m²

Pallet: 40 rolls

SWISS KRONO TEX GmbH & Co. KG
Wittstocker Chaussee 1
D-16909 Heiligengrabe
Deutschland/Germany

T +49 (0) 33 962 / 69-0

www.swisskrono.com/de
www.swisskrono.com/de-en